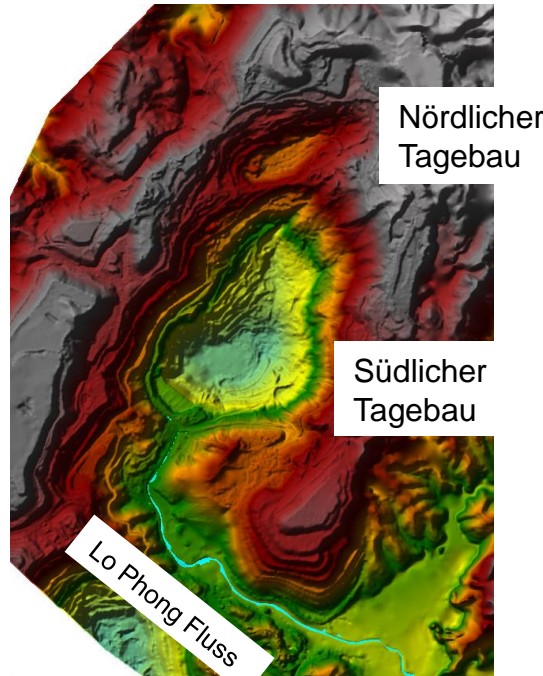
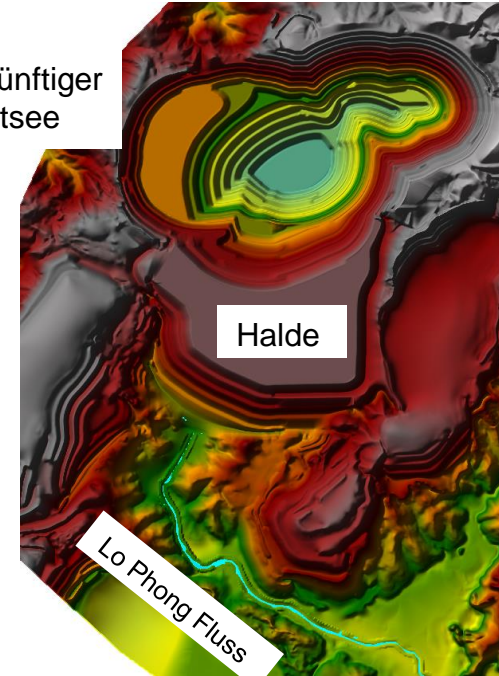


# Modellumsetzung (HEC-RAS)

Aktueller  
Zustand

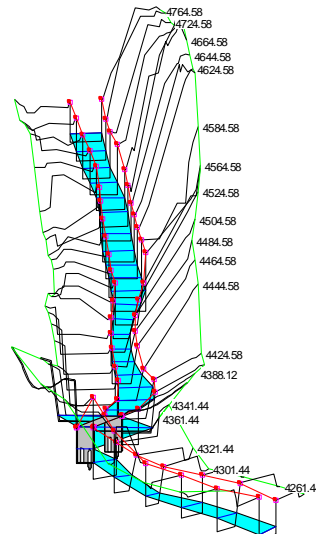


Zukünftiger  
Restsee



Finaler  
Zustand

Implementierung  
der Flussgeometrie  
auf Basis von  
Vermessungsdaten



Einbeziehung  
wasserbaulicher  
Anlagen und  
Veränderungen der  
Flussgeometrie

